

## SPORT PIQUE LADY

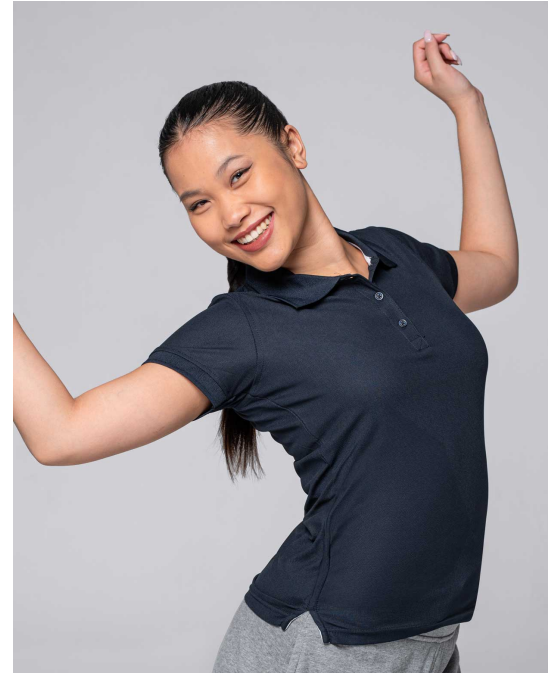
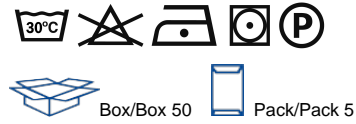
### SPORTPQLADY

Polo piqué de sport à manches courtes pour femme, légèrement ajusté, avec une patte de boutonnage à trois boutons, une couture sur le dessus et des ouvertures sur les côtés contrastants. Disponible en 7 couleurs et de la taille S à 3XL. Étiquette amovible.

Détails:

- Maille piquée.
- Patte de col 3 boutons ton sur ton.
- Coupe cintrée.
- Bande de cou de couleur contrastante.
- Fentes latérales contrastantes.
- 150 - 160 g/m<sup>2</sup> approx.
- 100% Polyester
- Étiquette amovible

100% Polyester. Poids: 150 - 160 g/m<sup>2</sup> approx. 4.4 OZ/YD2.



SIZE/Size						
EU	S	M	L	XL	XXL	3XL
Width	42 cm	44 cm	46 cm	48 cm	50 cm	54 cm
Longueur	61 cm	63 cm	65 cm	67 cm	69 cm	73 cm

### COULEURS

