

POLO REGULAR LADY

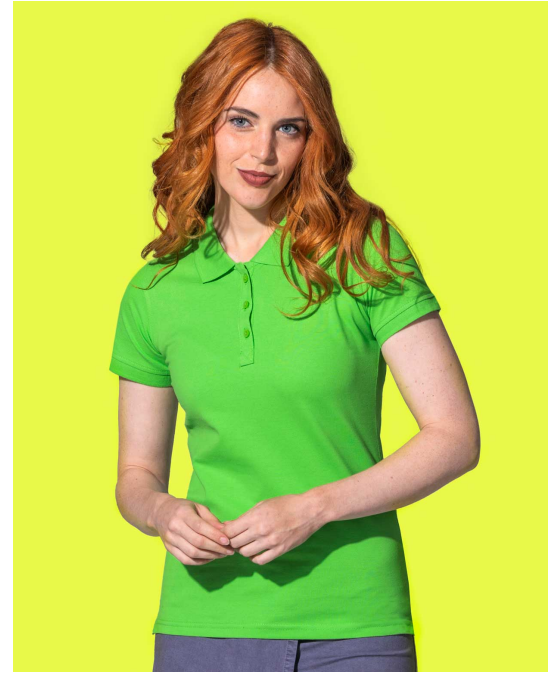
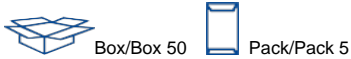
POPL200

Polo piqué pour femmes à manches courtes, 100% coton, légèrement cintré et avec étiquette amovible. Idéal pour la broderie, la sérigraphie ou pour personnaliser avec un transfert ou un vinyle. Aussi disponible pour hommes, enfants et grandes tailles.

Détails:

- Maille piquée.
- Coupe cintrée.
- Patte de col 3 boutons ton sur ton.
- Col et bas de manches en côte 1x1.
- Fentes latérales.
- 200 g/m²
- 100% Coton peigné pré-rétréci
- GM - 85% Coton / 15% Viscose
- AS - 98% Coton / 2% Viscose
- Étiquette amovible

100% coton semi-peigné pré-rétréci (ring-spun). Poids: 5.9 OZ/YD2



SIZE/Size

EU	S	M	L	XL	XXL	XXXL
Width	42 cm	44 cm	46 cm	48 cm	50 cm	54 cm
Longueur	61 cm	63 cm	65 cm	67 cm	69 cm	73 cm

COULEURS

WH White	BK Black	RD Red	NY Navy	RB Royal Blue	BU Burgundy	CH Chocolate	FU Fuchsia	GM Grey Melange
KG Kelly Green	LV Lavender	OR Orange	PK Pink	PU Purple	RP Raspberry	SA Sand	SK Sky Blue	SY Gold
TU Turquoise	MG Mint Green							